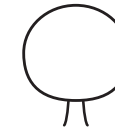


# Sorbier des oiseleurs

Le perchoir des grives



**Groupe**  
Feuillus



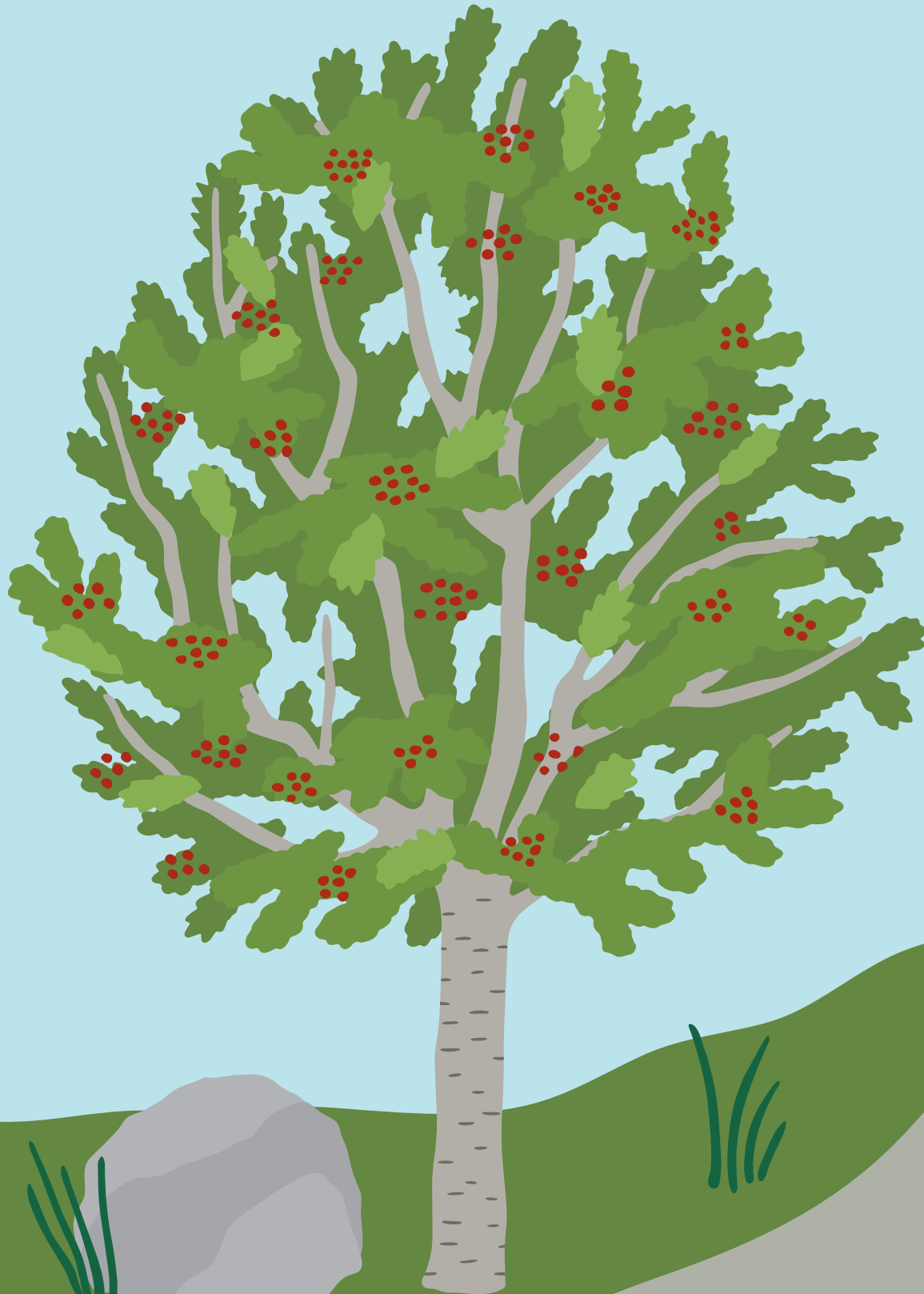
**Forme**  
Ronde



**Reproduction**  
Hermaphrodite



**Habitat**  
Campagne,  
villes et parcs



À l'époque, un oiseleur était un chasseur qui capturait les oiseaux à l'aide de filets. Les sorbiers attirent principalement les grives, un oiseau très apprécié dans les mets d'antan.

**Longévité**  
~ 120 ans

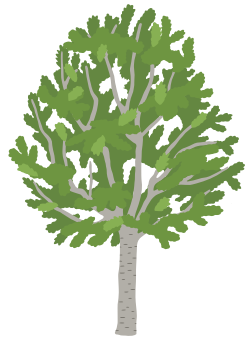
**Hauteur**  
5 à 15 m

Les oiseaux picorent les fruits et les avalent tout rond ! Ces petites baies appelées « sorbes » sont très rarement consommées par les humains. Elles sont amères, difficiles à digérer et peuvent être toxiques si elles sont mangées en grandes quantités ! Bien que ses feuilles tombent en automne, les fruits, eux, persistent sur l'arbre encore quelques mois.

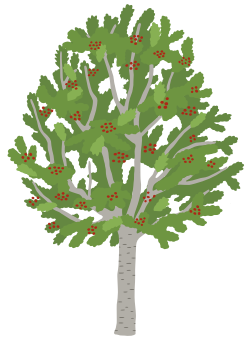
Les sorbiers poussent généralement dans les bois de basse montagne où ils cohabitent avec les épicéas et les frênes. Mais on les trouve aussi dans les parcs pour leur esthétique singulière.

## À travers les saisons

Le sorbier des oiseleurs est un arbre au feuillage **caduc** : il perd ses feuilles en hiver. Sa floraison a lieu de mai à juin et ses fruits arrivent à maturité à la fin de l'été.



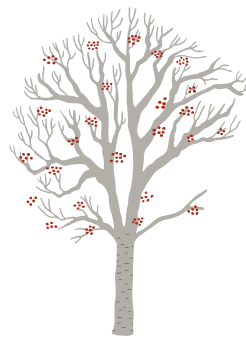
Printemps



Été



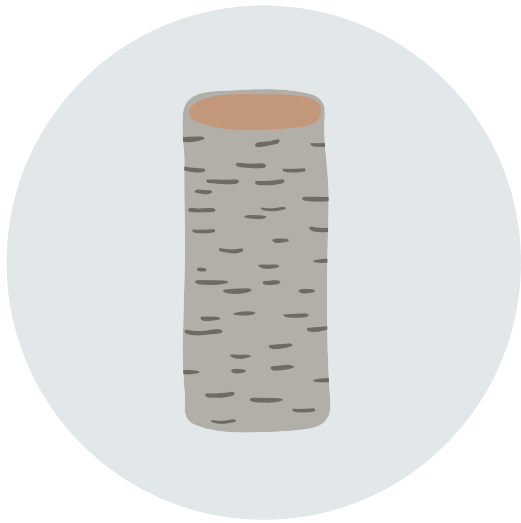
Automne



Hiver

## Écorce

Grise et lisse, marquée de petites stries verticales.



## À ne pas confondre avec...

Le frêne, dont les feuilles ont moins de folioles et sont opposées sur le rameau, alors que les feuilles du sorbier des oiseleurs sont alternes.



## Géographie

Le sorbier des oiseleurs est présent en Europe et dans l'ouest de l'Asie. On le trouve jusqu'à 1700 m d'altitude.

## Guide d'observation

