


# WOIGNARUE & AULT

BIÈRES CONVIVIALES



▶ POINT DE DÉPART	✕ DESTINATION
<b>WOIGNARUE</b>	<b>WOIGNARUE</b>
🍺 BIÈRE	📏 DIFFICULTÉ
<b>LA BISTROTEUSE</b>	<b>MOYENNE</b> 
📍 CARTE	↔ DISTANCE
<b>IGN 21070T</b>	<b>14,2 KM</b>
⤴ DÉNIVELÉ	🕒 DURÉE
<b>94 M D+ ET 94 M D-</b>	<b>3 H 25</b>
🔍 CURIOSITÉS	
LE MARAIS DU HÂBLE D'AULT, LA PLAGE D'ONIVAL ET SES FALAISES	



6,6 %  
TENEUR EN  
ALCOOL

BLONDE



BRUN ORANGÉ



ORANGE AMÈRE

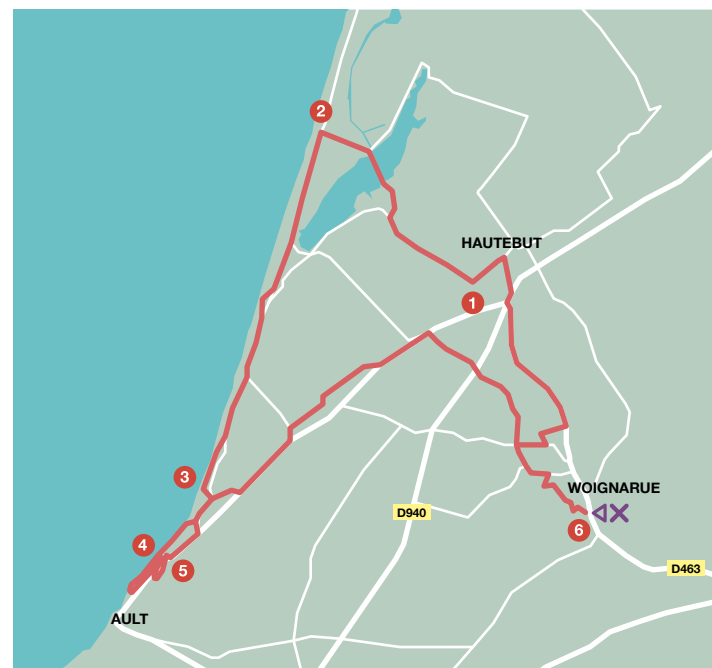
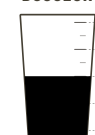


CARAMEL,  
CHOCOLAT AMER

AMERTUME



DOUCEUR



côte



nature

# DESCRIPTION DE LA RANDONNÉE

Cet itinéraire combine deux randonnées du guide Randos Bière Hauts-de-France : celle au départ de La Flibustière à Ault, qui invite à découvrir l'Anosteké IPA de la Brasserie du Pays Flamand, et celle au départ de la Taverne d'chés troés piots coéchons, à Woignarue, et sa bière La Bistroteuse, brassée par la Brasserie Picardennes. Malgré leur proximité, chaque itinéraire propose un environnement bien spécifique de la Côte d'Opale, et chaque lieu offre une ambiance singulière où boire une bonne bière. Retrouvez les portraits des brasseries dans le guide !



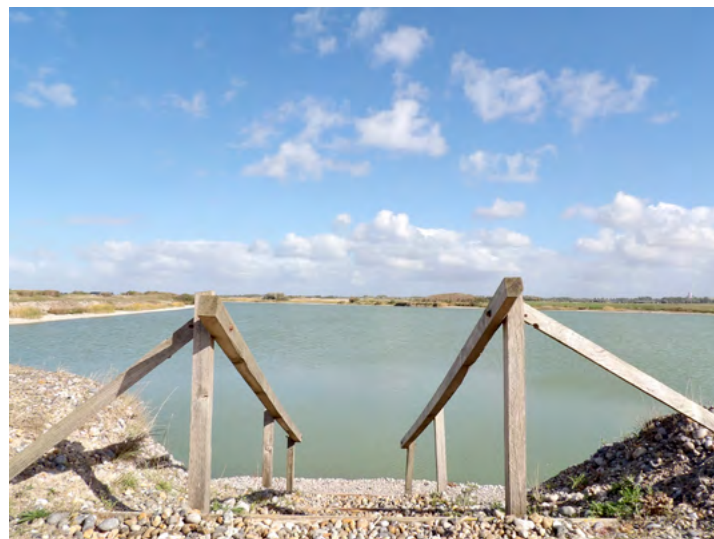
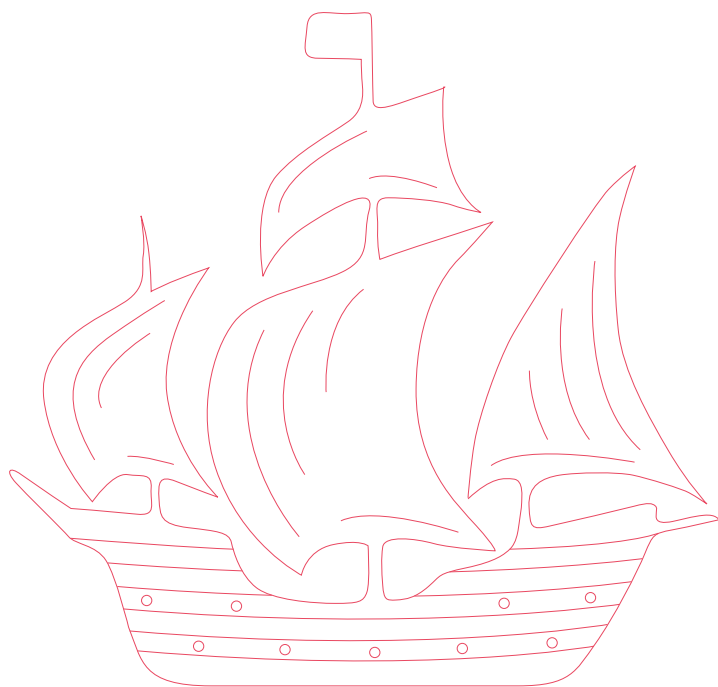
Sur la place de l'Abbé Holleville, lorsque vous regardez l'église Sainte-Marie-Madeleine, dirigez-vous vers la droite rue de la Mairie en passant devant la terrasse de la taverne. Au bout, tournez à gauche en suivant le panneau « Stade municipal » et tout de suite à droite sur la ruelle de l'Angle. Continuez sur le chemin de terre bordé d'arbres. Environ 300 m après, au niveau du parking, poursuivez sur la ruelle de l'Angle en suivant le chemin par la gauche. Au niveau du cimetière, remontez par la droite jusqu'à la rue des Canadiens. Partez alors vers la gauche en longeant le cimetière à main gauche. À l'horizon, vous apercevez la Manche. Environ 200 m après, à l'intersection, prenez à droite pour rejoindre la rue Blondin que vous suivez par la gauche. Au bout, tournez à gauche sur la rue Honoré Arthur jusqu'au rond-point. Prenez la première à droite, la rue d'Eu, en suivant le panneau d'orientation « Berck ». Quelques mètres plus loin, dirigez-vous à gauche sur la rue du Marais. Arrivé au niveau du marais de Woignarue, tournez à gauche. Puis, à l'intersection, poursuivez par la droite à travers le marais, entre les étendues d'eau, jusqu'au sentier du littoral et la digue du littoral. Derrière un cordon de galets s'étend la plage, que vous arpentez pendant 3,2 km en vous dirigeant vers la gauche, en direction des falaises blanches d'Ault.



Au niveau de la plage d'Onival, après la zone réservée au club nautique, dirigez-vous vers la gauche pour rejoindre la rue de la Plaine puis remontez le boulevard Michel Couillet. Un peu plus haut, juste avant la villa, redescendez sur le front de mer pour suivre le sentier du littoral en partant vers la gauche. Sinon, vous pouvez également continuer à suivre le front de mer en restant sur la digue. Au bout de celle-ci, à votre droite, côté mer, le sentier du littoral continue en contrebas des falaises blanches. Il est recommandé de ne pas marcher trop près du bord des falaises ; avec l'érosion, des pans entiers s'éboulent régulièrement. Suivez le chemin du bas, au plus près de la mer. Au bout, face à la plage de galets, opérez un demi-tour en empruntant le chemin du haut sur 200 m. À droite, une rampe permet de remonter le long de la falaise jusqu'à un escalier pour rejoindre la rue de Saint-Valéry. Une fois en haut, descendez par la gauche. Vous passez devant le restaurant L'Horizon, qui propose les bières locales des brasseries de la Somme, Saint-Germain et du Pays-Flamand. 50 m plus bas, descendez par la gauche sur le boulevard Michel Couillet pour rejoindre la « beer lover place », La Flibustière. Ce lieu atypique, décoré dans l'esprit estaminet marin, offre un panorama imprenable sur la mer où vous pourrez, dans une ambiance très décontractée, déguster une Anosteké IPA. Pour la petite histoire, c'est à La Flibustière qu'a été percé le premier fût de la Brasserie du Pays Flamand !



En sortant de La Flibustière, descendez le boulevard Michel Couillet par la gauche. Au bout, après la digue, continuez tout droit sur le boulevard Michel Couillet puis, à l'intersection, continuez tout droit sur le boulevard de la Mer qui surplombe le front de mer. Au bout, tournez à gauche pour suivre la rue de Saint-Valéry jusqu'à l'entrée de la zone naturelle protégée Natura 2000 de Woignarue. À l'intersection, redescendez dans le marais du Hâble d'Ault en suivant le chemin sur la droite. Environ 300 m plus loin, poursuivez sur le chemin en vous dirigeant vers la gauche et continuez tout droit pour rejoindre la D463. Traversez-la pour suivre le chemin à travers champs et traverser la D940. Un peu plus haut, au croisement, continuez tout droit. À l'intersection suivante, suivez le chemin par la gauche en longeant le cimetière pour rejoindre la rue des Canadiens. Prenez alors à droite la ruelle de l'Angle jusqu'à la rue de la Mairie. Tournez alors à gauche puis à droite pour retourner à la Taverne d'chés troés piots coéchons 6.



---

## TAVERNE D'CHÉS TROÉS PIOTS COÉCHONS

---



Labellisé « bistrot de pays », une reconnaissance des bistrotiers indépendants engagés dans une démarche de qualité et de valorisation des richesses du terroir dans un esprit convivial, authentique et solidaire, la taverne propose une cuisine paysanne à base de soupes et de fricassées, en mettant au cœur de sa carte le cochon. Enfants du pays, Franck et Alain ont la volonté de vous faire découvrir une gastronomie méconnue et une culture rustique – autour d'une bonne bière dont ils ont imaginé la recette !

### INFORMATIONS PRATIQUES

**La Taverne d'chés troés piots coéchons**  
34, VC de l'Abbé Holleville  
80460 Woignarue

**La Flibustière**  
5, boulevard Michel Couillet  
80460 Ault

### OÙ DÉGUSTER LA BIÈRE ?

**Directement à la brasserie.**